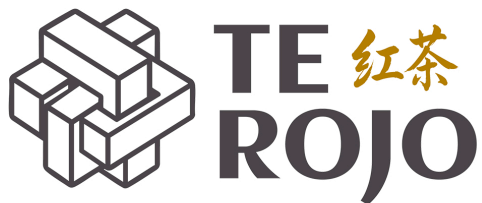
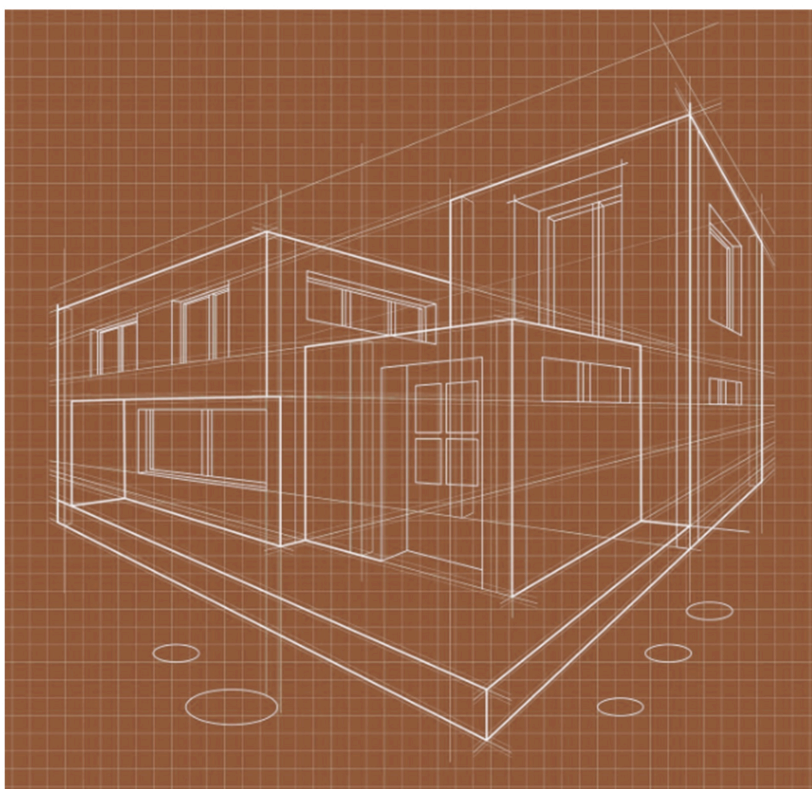


2025

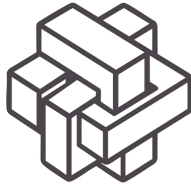
www.terojo.com.ar
Cramer 808, Bernal



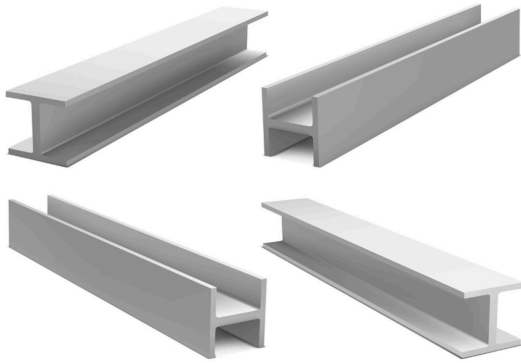
**Solución en
VIVIENDAS PREFABRICADAS**
de rápido montaje, diseño
arquitectónico, interiorismo y
excelencia en calidad de materiales.



**Sistema constructivo prefabricado
basado en una estructura
de acero liviano de alta resistencia,
combinada con materiales compuestos
de última generación, diseñados para
ofrecer una larga vida útil, bajo costo
de mantenimiento y eficiencia
constructiva.**



TE 红茶
ROJO



Estructura principal

Acero estructural, columnas cuadradas, rectangulares y perfiles H y C



Cerramientos verticales y horizontales

Paneles WPC (Wood Plastic Composite) con agregados inorgánicos con propiedades ignífugas e interior de lana de roca.



Aislaciones

Acústica: manto de polietileno.

Térmica: placas de XPS.

Impermeabilizante: membrana hidrófuga respirable HDPE.



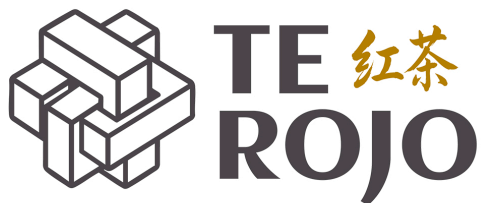
Cubierta

Panel de techo WPC con lana de roca en su interior.

Membrana impermeabilizante asfáltica autoadhesiva.

Placa aislante térmica de EPS.

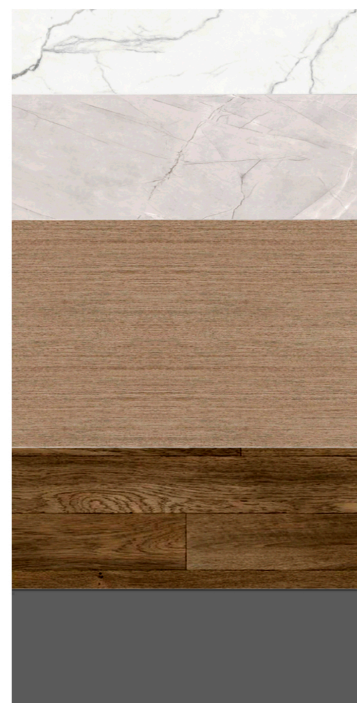
Tejas metálicas con terminación de color. pirable HDPE.



Revestimientos interiores en paredes y techos

Nuestro sistema de viviendas prefabricadas usa revestimientos con **paneles decorativos de silicato de calcio** fabricado a partir de materiales silíceos y cálcicos, reforzados con fibras vegetales y otros componentes orgánicos e inorgánicos. Se utiliza una tecnología avanzada para el procesamiento de los mismos, dando como resultado un producto de alta calidad, ecológico, seguro y multifuncional, ideal para revestimientos interiores de alto nivel.

Los paneles decorativos se encuentran disponibles en una amplia variedad de colores, texturas y acabados que pueden simular desde las vetas naturales de la madera hasta superficies más modernas como concreto, piedra o acabados metalizados.





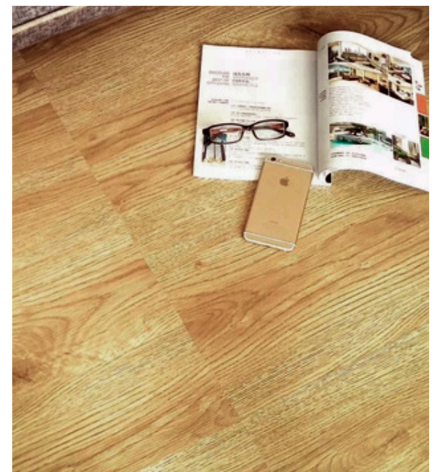
Revestimientos interiores en pisos

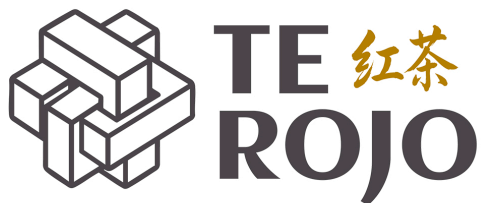
Se realiza el revestimiento de pisos con **paneles de SPC** (Stone Plastic Composite).

Los mismos tienen una gran resistencia al agua, a los impactos y a los rayones, además son fáciles de instalar gracias a su sistema de encastrado click. Por otra parte, este revestimiento requiere poco mantenimiento y es por eso que es una gran opción para el uso cotidiano de una vivienda.

Este sistema de compone de las siguientes capas:

- Capa de protección. (Capa protectora para una mejor limpieza)
- Capa de polímero transparente. (Resistencia a la abrasión)
- Capa texturizada. (Incorporación de textura que imita materiales reales)
- Capa de material intermedio. (Resistencia a la deformación)
- Capa de material plástico de fondo. (Resistencia a la humedad)





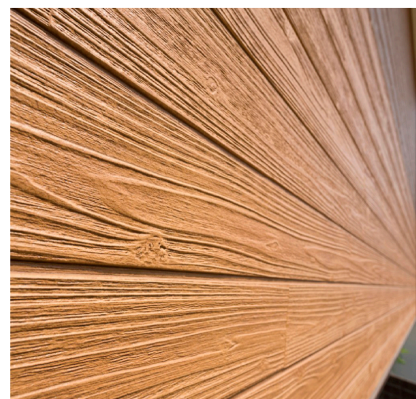
Revestimientos exteriores

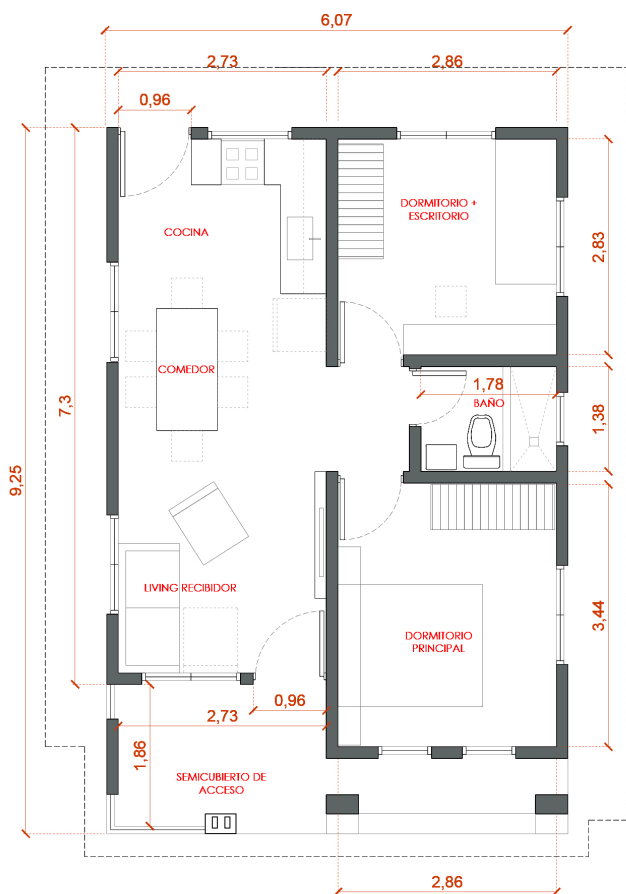
Las fachadas exteriores utilizan un panel ecológico compuesto y fabricado con materiales cementicios inorgánicos, fibras y sílice.

Estos paneles se producen mediante extrusión al vacío y curado con vapor de alta presión. Su acabado puede incluir recubrimientos o impresión 3D.

Por sus tratamientos presentan resistencia a rayos UV, humedad y decoloración, la superficie repele polvo, humo y manchas, sin formaldehído, sin compuestos tóxicos ni emisiones son 100 % ecológicos.

Los paneles se encuentran disponibles en una amplia variedad de colores y estilos, también puede personalizarse según las necesidades del cliente.



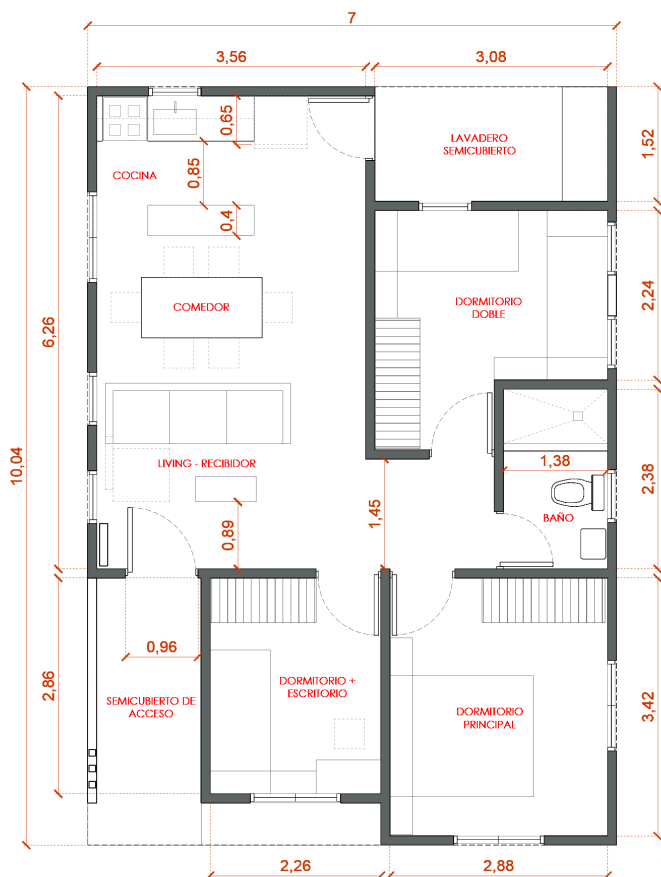


TIPOLOGÍA A

Esta vivienda cuenta con **55 m²** cubiertos y ofrece dos habitaciones, un baño completo, una cocinacomedor, living y un semicubierto/galería de acceso a la vivienda.

En cuanto a sus metros cuadrados resulta ser una opción más económica, sin dejar de lado la calidad de los materiales estructurales y sus revestimientos, brindando calidez y durabilidad.



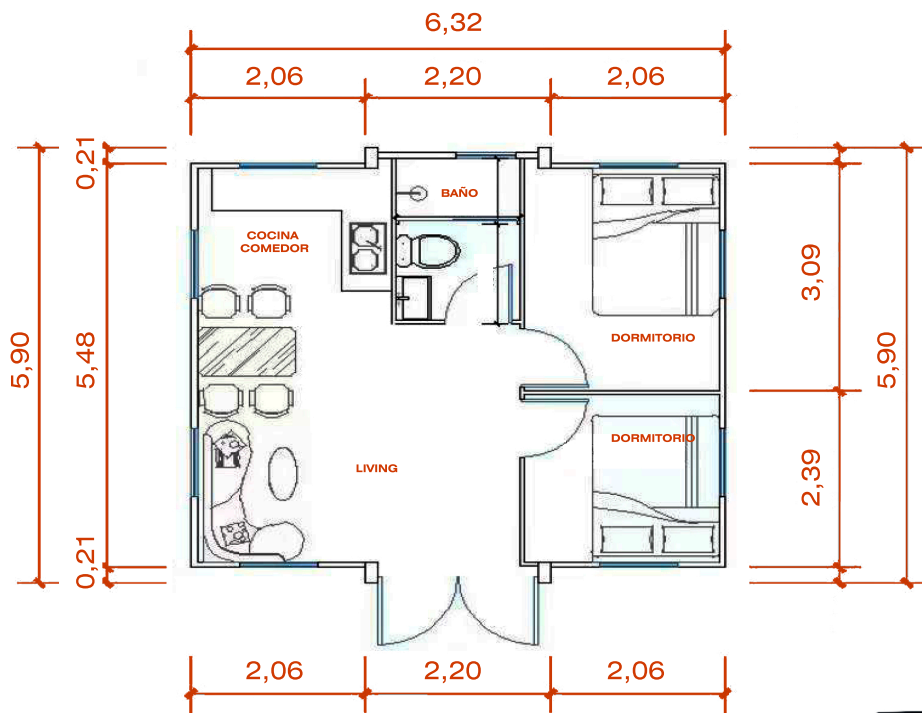


TIPOLOGÍA B

Esta vivienda cuenta con **70 m²** cubiertos y ofrece tres habitaciones, un baño completo, lavadero en semicubierto, una cocina comedor, living y un semicubierto de acceso a la vivienda.

En cuanto a sus habitaciones, se considera 1 habitación matrimonial y 2 habitaciones de camas simples, cumpliendo un total de 5 usuarios.





TIPOLOGÍA C

Esta vivienda cuenta con **37 m²** cubiertos y ofrece la particularidad de ser expandible.

Su ejecución es en fábrica y se traslada plegada. Luego al llegar a su ubicación final, se despliega desarrollando los 37m² completos. En su traslado se reduce a la mitad de su superficie total.





TE 红茶
ROJO

www.terojo.com.ar
Cramer 808, Bernal